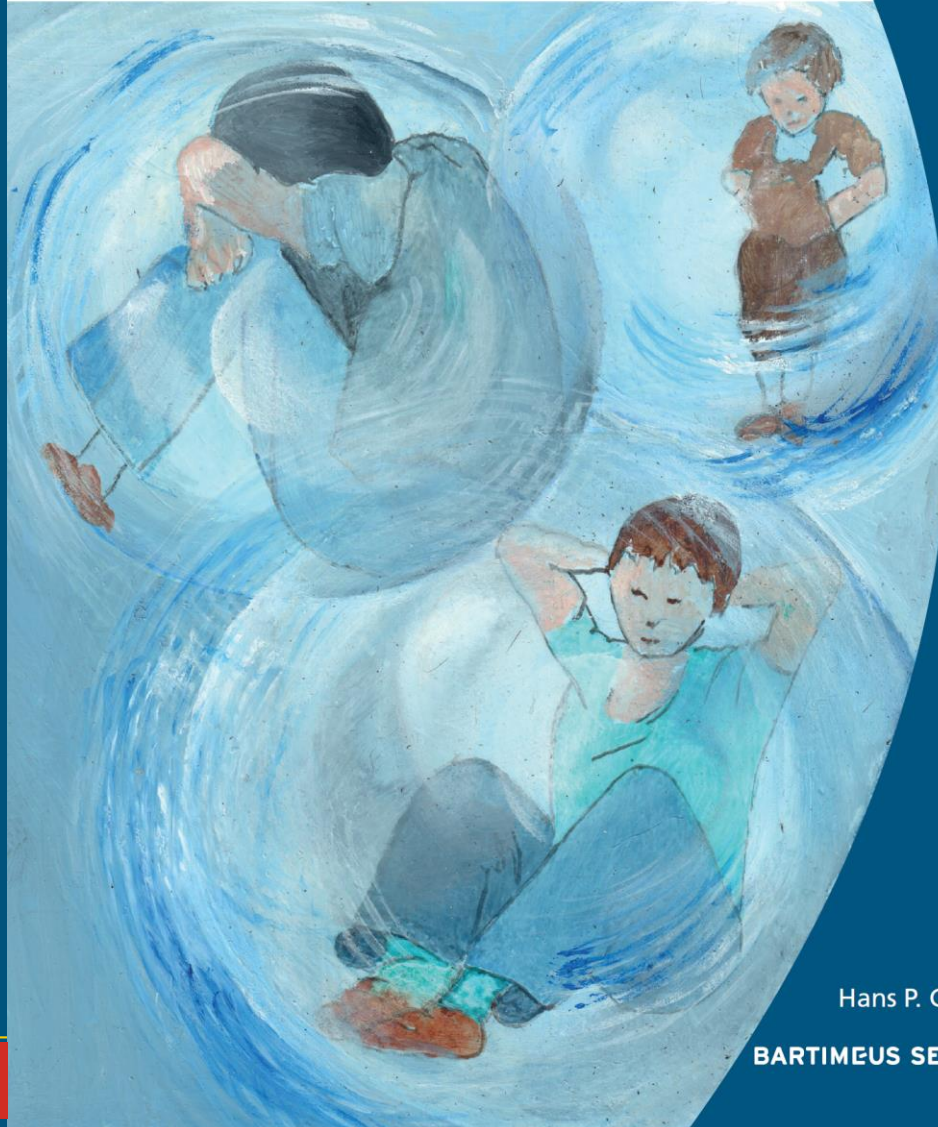


Diagnostic Assessment of Attachment Related Disorders in Children with Intellectual Disability



Hans P. Giltaij

BARTIMEUS SERIES

 **BARTIMEUS**

Opzet workshop



- Stoornis in de gehechtheid: *naar DSM-5*
- Diagnostiek verstoorde gehechtheid: *naar stepped care model*
- Observatie verstoord gehechtheidsgedrag: *naar BSDA*

Stoornis in de gehechtheid



Enkele namen van grondleggers:



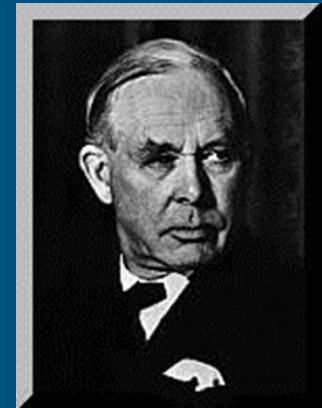
Rene Spitz



Harry Harlow

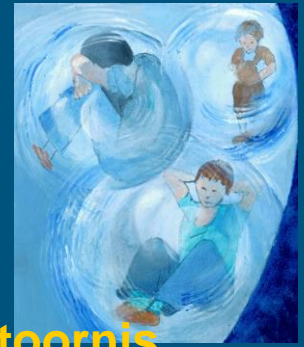


Konrad Lorenz



John Bowlby

Stoornis in de gehechtheid



Reactieve hechtingsstoornis

- A. Een consistent patroon van geremd, emotioneel teruggetrokken gedrag jegens volwassen verzorgers, wat tot uiting komt in beide volgende kenmerken:
 1. Het kind zoekt zelden of nauwelijks vertroosting als het van streek is.
 2. Het kind reageert zelden of nauwelijks op troosten als het van streek is.
- B. Een persisterende sociale en emotionele stoornis die gekenmerkt wordt door minstens twee van de volgende kenmerken:
 1. Minimale sociale en emotionele responsiviteit op anderen.
 2. Beperkt positief affect.
 3. Episoden van onverklaarde prikkelbaarheid, verdrietigheid of angstigheid die zelfs gedurende niet-bedreigende interacties met volwassen verzorgers evident zijn.

Ontremd-sociaalcontactstoornis

- A. Een gedragspatroon waarbij het kind actief onbekende volwassenen benadert en met hen omgaat, en minstens twee van de volgende kenmerken vertoont:
 1. Vermindering of ontbreken van terughoudendheid in het benaderen van en omgaan met onbekende volwassenen.
 2. Overmatig familiair verbaal en lichamelijk gedrag (dat niet strookt met cultureel aanvaarde en bij de leeftijd passende sociale grenzen).
 3. Verminderd of geheel niet in de gaten houden van de volwassen verzorger als het kind zich wat verder weg waagt, zelfs in een onbekende omgeving.
 4. Bereid om met minimale of zonder aarzeling mee te gaan met een onbekende volwassene.
- B. Het gedrag in criterium A is niet beperkt tot impulsiviteit (zoals bij de aandachtsdeficiëntie-/hyperactiviteitsstoornis), maar betreft sociaal ontremd gedrag.

Stoornis in de gehechtheid



Enkele kanttekeningen bij criteria:

1. Reactieve hechtingsstoornis, criterium E:
“Er wordt niet voldaan aan de criteria voor de autismespectrumstoornis”.
2. Leeftijdscriterium: (a) “ontwikkellingsleeftijd tenminste 9 maanden”, (b) “stoornis is voor 5^{de} levensjaar duidelijk aanwezig”.

Diagnostiek verstoorde gehechtheid



Accepted Manuscript

Practice Parameter for the Assessment and Treatment of Children and Adolescents with Reactive Attachment Disorder and Disinhibited Social Engagement Disorder
Development and Attribution

Charles H. Zeanah, MD, Tessa Chesher, DO, Neil Boris, MD;

PII: S0890-8567(16)31183-2

DOI: [10.1016/j.jaac.2016.08.004](https://doi.org/10.1016/j.jaac.2016.08.004)

Reference: JAAC 1601

To appear in: *Journal of the American Academy of Child & Adolescent Psychiatry*

Received Date: 4 August 2016

Accepted Date: 14 August 2016



Diagnostiek verstoorde gehechtheid



Diagnostiek van gehechtheidstoornis vereist:

1. Gedragskenmerken vaststellen binnen gestructureerde observatiesetting door observatie interactiepatronen van kind met primaire opvoeder en vergelijken met onbekende volwassene;
2. Ontwikkelingsgeschiedenis van gehechtheidsgedrag in kaart brengen;
3. Beschrijving van patroon gehechtheidsgedrag;
4. Differentiatie / comorbiditeit andere psychiatrische stoornissen vaststellen.

Diagnostiek verstoorde gehechtheid



3-fasen Stepped-caremodel

Vragenlijst CBCL of VOG

Ontwikkelingsanamnese

Disturbances of Attachment Interview (DAI)

Working Model of the Child Interview (WMCI)

[evt. AUTI-R of ADOS]

Clinical Observation of Attachment (COA)

List Behavioral Signs of Disturbed Attachment in Young Children (BSDA)

Diagnostiek verstoorde gehechtheid



Clinical Observation of Attachment 6-12 (COA 6-12)

K = Kind O = Ouder/verzorger V = Vreemde (onderzoeker)

Episode	tijd	tijd cum.	betrokkenen	beschrijving
I	5	5	K + O	* Binnenkomst Observatieruimte * O laat speelgoed zien en gaat vervolgens een tijdschrift lezen; reageert op en gaat in op initiatieven van K
	5	10	K + O + V	* V komt binnen en gaat zitten, tijdschrift lezen
	2	12	K + O + V	* V praat met O
	3	15	K + O + V	* V probeert in te voegen in spel K
	3	18	K + V	* O verlaat ruimte (1ste scheiding); V zet spel met K voort
II	2	20	K + O + V	* O komt binnen (1ste hereniging) en neemt plaats in nabijheid van K en gaat in op initiatieven van K

Clinical Observation of Attachment 6-12 (COA 6-12), by H.P. Giltaij & P.S. Sterkenburg, 2017. In *Diagnostic Assessment of Attachment Related Disorders of Children with intellectual Disability*; Dissertation by H.P. Giltaij, Vrije Universiteit Amsterdam, the Netherlands.

Diagnostiek verstoorde gehechtheid



Bijlage 1: LIJST GEDRAGSSIGNALLEN VAN VERSTOORD GEHECHTHEIDS- GEDRAG BIJ JONGE KINDEREN (Boris & Zeanah, 2005)

Deze lijst is ook te downloaden vanaf www.lkng.nl/producten

Instructie

Geef bij elk item in onderstaande lijst op een 5-puntsschaal aan in hoeverre het kind normaal of verstoord gedrag vertoont:

- 1 nagenoeg altijd normaal;
- 2 meestal normaal;
- 3 soms normaal en soms verstoord;
- 4 meestal verstoord;
- 5 nagenoeg altijd verstoord.

“Diagnostiek gehechtheid is geen luxe, maar noodzaak ... !”



- 18% van kinderen LVB (6-12 jaar, GGZ aangemeld) positief op gehechtheidgerelateerde stoornis;
- vertonen ernstiger ontwikkelingsachterstand op het beheersen van praktische, alledaagse vaardigheden;
- vertonen ernstiger en meer complexe emotionele, gedrags- en psychiatrische stoornissen (comorbiditeit).

“Diagnostiek gehechtheid is geen luxe, maar noodzaak ... !”



**RINO
GROEP**

[Veelgestelde vragen](#) [Contact \(we zijn open\)](#)

[Login portal](#)

[Home](#) [Opleidingen en cursussen](#) [Maatwerk en incompany](#) [Praktijkinstelling](#) [Nieuws](#) [Over ons](#)

Wat zoek je?



[Home](#) > [Opleidingen en cursussen](#) > [Training Disturbances of Attachment Interview \(DAI\)](#)

Startdatum:

14 sep 2018

[Andere datum?](#)

Training Disturbances of Attachment Interview (DAI)

Screeningsinstrument voor verstoorde gehechtheid

Hoe onderscheid je verstoorde gehechtheid van niet-pathologische hechtingsproblematiek? Ontdek in deze cursus hoe je het diagnostisch proces verrijkt met het perspectief van de opvoeder. Je oefent met afnemen, scoren en interpreteren van het Disturbances of Attachment Interview, zodat je dit instrument direct kunt toepassen in je praktijk.

Kosten: € 1.225

incl. digitale literatuur, toetsen en betrouwbaarheidstesten (à € 415), excl. lunch

[Inschrijven](#)

Mogelijk t/m 10 augustus 2018, tenzij eerder vol

hgiltaij@bartimeus.nl